

# Tlakovoměry s Bourdonovou trubicí

s nerezovým bajonetovým pouzdrům,  
DW řada (Double Weld)

RCh ... vDW

RChG ... vDW

## Standardní provedení

Všeobecné informace, informace o technických vlastnostech (dovolené hodnoty zatížení, teplotní limity apod.), standardní rozsahy, dělení stupnic atd. jsou uvedeny na katalogovém listu 1000.

**Přesnost (EN 837-1)**  
třída 1,0

### Pouzdro

s bajonetovým kroužkem, nerez ocel 1.4301 (ČSN 17 240), pouzdro svařeno s připojením

**Krytí (EN 60 529 / IEC 529)**

IP 54

IP 65 u typu RChG

### Bezpečnostní prvky

RCh: Blow-out zásepka Ø 25 mm na zadní straně pouzdra

RChG 100: Blow-out membrána Ø 40 mm na zadní straně pouzdra

RChG 160: Blow-out šroub v horní části pouzdra

### Odvzdušnění pouzdra

RChG 100: bez odvzdušnění, vnitřní kompenzace tlaku pomocí vyrovnávací membrány

RChG 160: přes Blow-out šroub v horní části pouzdra

### Plnění pouzdra

typ RChG: glycerín

### Jmenovitá velikost

100, 160 (mm)

### Materiál mokrých částí

typ -3: připojení: nerez ocel 1.4571 (ČSN 17 348)  
Bourdonova trubice: nerez ocel 1.4571 (ČSN 17 348),  
svařeno v ochranné atmosféře,  
≤ 40 bar: C-provedení  
≥ 60 bar: vinuté provedení

### Provedení

připojení: přivařovací

vývod: spodní, volitelně zadní excentrický (r)

### Tlakové rozsahy (EN 837-1)

od 0 - 0,6 bar do 0 - 600 bar

### Připojení

návarek d 8 x 5

pro přivaření k oddělovací membráně

### Průzor

bezpečnostní (vrstvené) sklo

### Strojek

nerez ocel

### Stupnice

hliník, černé písmo na bílém podkladu

### Ručka

hliník, černě lakována

### Bezpečnostní kategorie dle EN 837-1

S1 - tlakovoměry s pojistným zařízením



## NOVÉ DW řada (Double Weld)

Tlakovoměry RCh/RChG 100/160-3vDW (pouzdro a připojení svařeno), přivařené k oddělovacím membránám MDM 7... vd8.

## Objednací údaje, standardní rozsahy, volitelné položky

viz strany 3 a 4

## Zvláštní provedení, další volby

- nestandardní rozsah stupnice nebo zvláštní stupnice, např. dvoje jednotky (bar/psi), nestandardní jednotky, jemné dělení stupnice (s nožovou ručkou), barevné pole nebo rozsah, nápisy na stupnici, bílé písmo na černém podkladu atd.
- zvenčí nastavitelná červená ručka s polykarbonátovým nebo bezpečnostním sklem
- vlečná ručka (minimum nebo maximum)
- pouzdro z nerez oceli 1.4404 (ČSN 17 349)
- vyšší krytí pouzdra, např. IP 65 u neplněného typu
- pouzdro plněné jinou kapalinou, např. silikonový olej
- typ RChG:
  - provedení pro okolní teplotu do -40 °C
- provedení pro nestandardní montáž, vývod v pozici 3:00, 9:00 nebo 12:00 hodin (jiný na poptání), případně montážní poloha odlišná od vertikální (90°):
  - pro tlakovoměry s neplněným pouzdrům a pro plněné verze s vyrovnávací membránou
  - pro plněná pouzdra bez vyrovnávací membrány na poptání
- provedení dle GOST pro Rusko, Ukrajinu a Kazachstán

## Příslušenství

Oddělovací membrány,

těsnění, protikusy:

Elektrické:

viz katalog oddíl 7

mezni kontakty viz katalogový list 1291 a katalog oddíl 9.1



**ATIO, s.r.o.**

ul. Práce 1367 • CZ - 277 11 Neratovice  
Tel.: 315 687 976-7 • Fax: 315 688 205  
www.atio.cz • atio@cmail.cz



**MANOTHERM Beierfeld GmbH**

Am Gewerbepark 9 • D-08344 Grünhain-Beierfeld  
Tel.: +49 / 3774 58-0 • Fax: +49 / 3774 58-545  
www.manotherm.com • mail@manotherm.com

**1201.7**

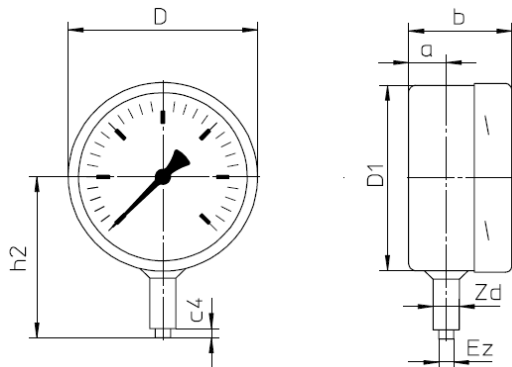
10/10

# Provedení pouzder, rozměry a hmotnosti, bezpečnostní prvky

## Spodní vývod

bez přídatných montážních dílů

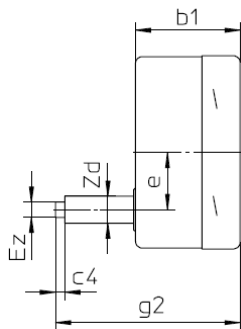
(bez objednáčích kódů)



## Zadní excentrický vývod

bez přídatných montážních dílů

objednáčích kód: r



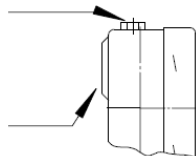
### Rozměry (mm) a hmotnosti (kg)

DN	a	b	b1	c4	D	D1	e	eZ	g2	h2 <sup>±1</sup>	Zd <sup>+0,5</sup>	Hmotnost (cca)	
												RCh	RChG
100	20	55	55	5	101	99	30	8	97	86	14	0,45	0,80
160	20	55	55	5	161	159	30	8	97	115	14	0,90	1,75

### Bezpečnostní prvky

Blow-out šroub u typu RChG 160

Rozsahy: ≤ 1,6 bar : Blow-out šroub č. 5  
 ≥ 2,5 bar : Blow-out šroub č. 3



Blow-out zásepka

Ø 25 mm (1") u typů RCh 100, 160  
 Ø 40 mm u typu RChG 100, s vyrovnávací membránou

## Objednací kódy a standardní rozsahy, volitelné položky

Základní typ:		tlakoměry s Bourdonovou trubicí, bajonetové pouzdro	RCh	
Plnění pouzdra:	neplněné		bez kódu	
	glycerín		<b>G</b>	
	plnitelné provedení		<b>(G)</b>	
Jmenovitá velikost:	pouzdro Ø 100 (mm)		<b>100</b>	
Materiál mokrých částí:	nerez ocel		<b>-3</b>	
Provedení:	spojení pouzdro / vývod	svažené	<b>vDW</b>	
	vývod	spodní zadní excentrický	bez kódu <b>r</b>	
Rozsah:	-1200 – 0 mbar			
	-0,6 – 0 bar			
	-1 – 0 bar			
	-1 – 0,6 bar			
	-1 – 1,5 bar			
	-1 – 3 bar			
	-1 – 5 bar			
	-1 – 9 bar			
	-1 – 15 bar			
	0 – 0,6 bar			
	0 – 1 bar			
	0 – 1,6 bar			
	0 – 2,5 bar			
	0 – 4 bar			
	0 – 6 bar		např. <b>0 – 6 bar</b>	
	0 – 10 bar			
	0 – 16 bar			
	0 – 25 bar			
	0 – 40 bar			
	0 – 60 bar			
	0 – 100 bar			
	0 – 160 bar			
	0 – 250 bar			
	0 – 400 bar			
	0 – 600 bar			
	Procesní připojení:	návarek	d 8 x 5	<b>d 8 x 5</b>
	Další volby:	viz strana 4		
Příklad:			<b>RCh 100-3vDW, 0 – 6 bar, d 8 x 5</b>	

## Další volby pro objednání

Základní typ: tlakoměry s Bourdonovou trubicí, bajonetové pouzdro	RCh
<b>Objednací kód:</b>	viz strana 3
<b>Volby:</b>	
nastavitelná ručka, Al mechanismus	
červená ryska na stupnici	
plastový jezdec na bajonet. kroužku, červený nebo zelený	
červená ručka	na stupnici,
	nastavitelná po sejmutí bajonetového kroužku
červená ručka	nastavovací mechanismus mosaz, poniklováno
	přišroubováno k akrylátovému průzoru
	nastavitelná zvenčí - snímatelný klíč
	- pevný klíč
	nastavovací mechanismus nerez ocel
	přišroubováno k akrylátovému průzoru
	nastavitelná zvenčí - snímatelný klíč
	- pevný klíč
zvláštní nastavení (referenční bod = zvláštní hodnota, např. 100 KN = 8,735 bar)	
průzor	akrylát (PMMA)
	polykarbonát (PC)
leštěné pouzdro	
leštěný kroužek	
bezsilikonové provedení	
označení přístroje	nerezový štítek 12 mm x 55 mm, přidrátovaný
	nálepka na obvodu pouzdra

(při objednání je nutná textová specifikace)

**Speciální verze: nutný přesný popis požadavků**

Změny ve specifikaci přístrojů, v použitých materiálech a případné chyby vyhrazeny.